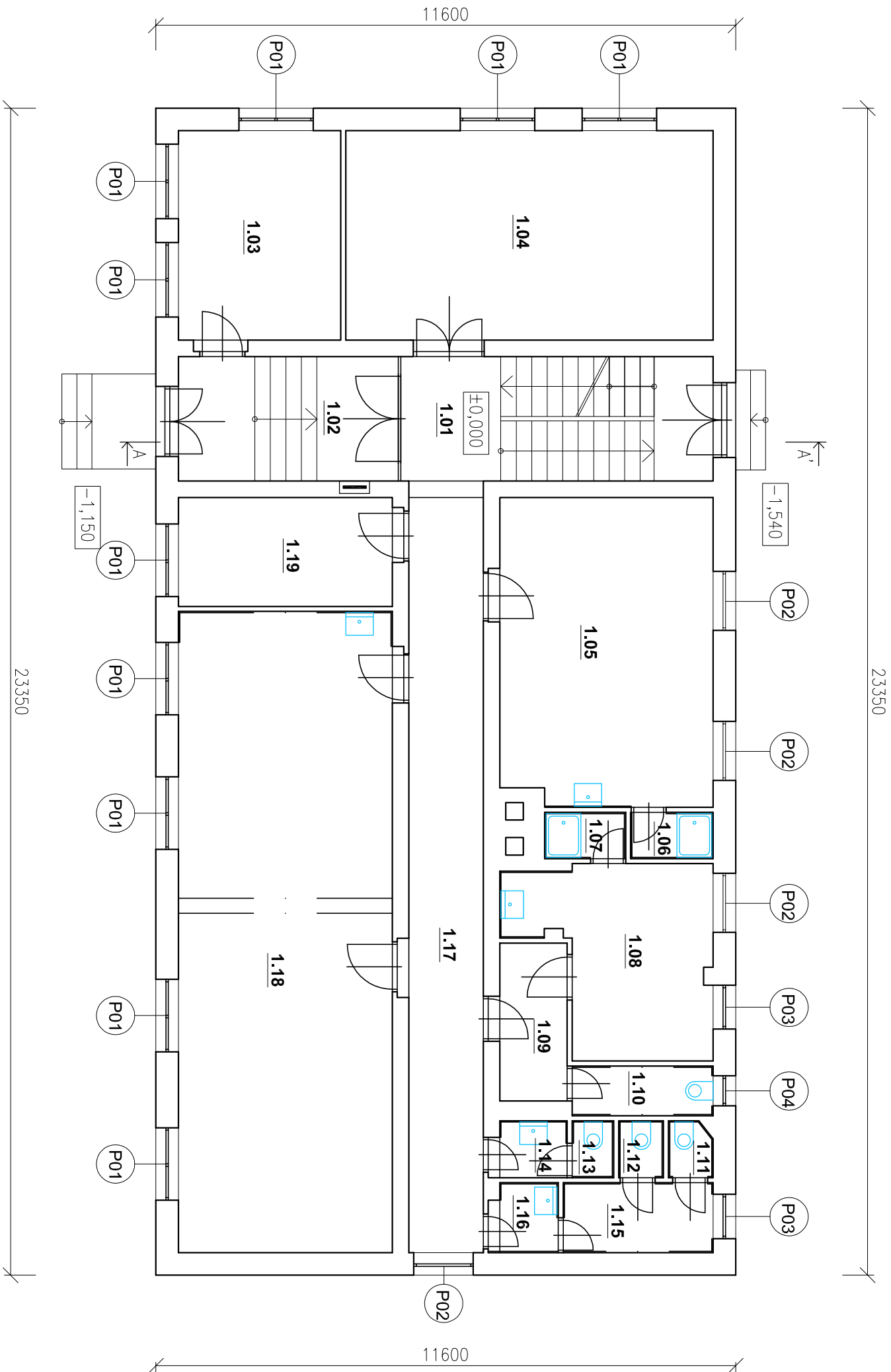


PŮDORYS 1.NP  
STÁVAJÍCÍ STAV



LEGENDA MÍSTNOSTI 4NP		
OZNAČENÍ	NÁZEV	PLOCHA m <sup>2</sup>
I.01	schodiště	15,81
I.02	zábavárna	11,20
I.03	pokoje	13,86
I.04	učebna	31,12
I.05	šatna	26,37
I.06	sprcha	1,52
I.07	sprcha	1,50
I.08	šatna	12,94
I.09	chodba	4,47
I.10	WC	2,80
I.11	WC	0,97
I.12	WC	1,02
I.13	WC	0,95
I.14	předstř WC	1,72
I.15	předstř WC	4,20
I.16	předstř WC	1,88
I.17	chodba	23,27
I.18	učebna	55,17
I.19	pokoje	9,58

Stavebník: SŠZP Klatovy Nár.mučedníků 141 339 01Klatovy		Projektant : Projektová a znalecká kancelář Ing. Václav Vlček, s.r.o. Klatovy - Denisova 93/I tel.376 322 489, info@vlcekvacslav.cz	
Školní farma Na Zemědělce - Činov		D.1.1 Architektonicko stavební řešení	
VÝMĚNA OKEN NA SPRÁVNÍ BUDOVĚ		Datum : 02/2023	Číslo výkresu: 3
Půdorys 1.np - stávající stav		Měřítko: 1:100	Číslo výtisku :